

青色申告会会員の皆さまへ

青色申告会の3つの共済制度で **病気** **ケガ** **火災** に備える!



病気にもケガにも備える!

病気 **ケガ** **火災**

全青色共済

(傷害特約付)



会費・掛金(保険料) / 月額換算

2,250円

2019年度給付金(保険金)実績

総額約**1億1,389万円**

ケガの入院・手術等に備える!

ケガ **火災**

全青色傷害



掛金(保険料) / 月額換算1口あたり

1,250円

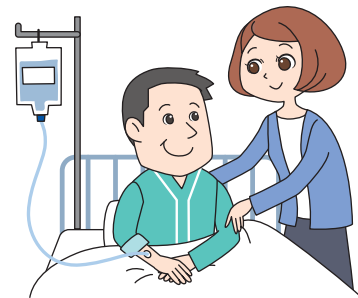
2019年度給付金(保険金)実績

総額約**7,469万円**

病気の入院・手術等に備える!

病気

疾病入院補償



掛金(保険料) / 月額換算

**460円~
3,740円**

2019年度給付金(保険金)実績

総額約**5,180万円**

NEW



新型コロナウイルス感染症も保障(補償)します! (※)

新型コロナウイルス感染症に罹患した場合は「医師の管理下または医師の指示により、臨時施設^(注)に入り療養することによる就業不能」の場合も補償の対象となります。

(注) 都道府県が用意する所定の臨時施設(ホテル等)を対象とします。なお、罹患された方が医師の指示により自宅療養する場合があります。

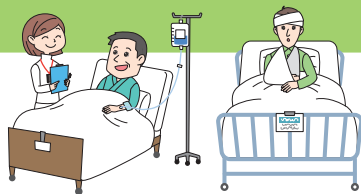
(※) 全青色共済および疾病入院補償にご加入の場合。



お申込み、お問い合わせはご所属の青色申告会までご連絡ください。

裏面もご覧ください。

※このチラシは保険の特長を説明したものです。詳細はパンフレットをご覧ください。



病気・ケガ・火災をまとめて保障(補償)できる!

全青色共済(傷害特約付)

(共済:無配当定期保険+団体総合生活補償保険(MS&AD型)+自家共済、傷害特約:団体総合生活補償保険(MS&AD型)+自家共済)

会費・掛金(保険料) / 月額換算

2,250円~

共済 月額換算1,000円

傷害特約 1口月額換算1,250円
(加入限度口数:3口まで)

※傷害特約は「全青色傷害」と同一の補償内容です。
※傷害特約は年齢に応じて加入口数に制限があります。詳しくはパンフレットをご覧ください。



病気・ケガによる死亡保障(補償)



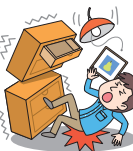
入院は病気もケガも対象



終身加入OK
(基本コースのみ・自家共済部分)



医師の事前診査不要
簡単な告知で加入可能



天災によるケガも補償
(死亡・後遺障害のみ)



火災見舞金
(自宅と申込書記載の事業所を対象)

ご加入できる方 会員 専従者 従業員 会員の同居の親族 14才6ヵ月超70才6ヵ月以下まで新規加入可能

※60才6ヵ月超の新規加入者は75才6ヵ月超で共済は脱退し傷害特約のみの加入になります。



ケガの入院・手術等に備える!

全青色傷害

(団体総合生活補償保険(MS&AD型)+自家共済)



24時間補償
(国内・国外)
(仕事中から日常生活まで)



入院・通院は
1日目から補償



天災によるケガも補償
(死亡・後遺障害のみ)



火災見舞金
(自宅と申込書記載の事業所を対象)

掛金(保険料) / 月額換算

1口あたり 1,250円~

(加入限度口数:3口まで)

※年齢に応じて加入口数に制限があります。

ご加入できる方 会員 専従者 従業員 それぞれの家族

14才6ヵ月超75才6ヵ月以下まで新規加入可能



病気の入院・手術等に備える!

疾病入院補償

(団体総合生活補償保険(MS&AD型)+自家共済)



日帰り入院や日帰り手術も対象



診断書が必要な場合
10,000円を追加給付



医師の事前診査不要
簡単な告知で加入可能



介護医療保険料控除の対象

掛金(保険料) / 月額換算

460円~3,740円

※詳細はパンフレットをご参照ください。

ご加入できる方 会員 専従者 従業員 それぞれの家族

満20才以上満65才未満まで新規加入可能

給付金(保険金)の支払例



全青色共済

(基本コース加入者)

建設現場で作業中、脚立から落下し救急車で運ばれて5日間入院、手術。10日間通院の後、後遺障害認定された。

58歳(専従者)全青色共済+特約1口加入

お支払いされた給付金

- 入院見舞(保険)金 4,000円×5日=20,000円
- 手術保険金 3,000円×10倍=30,000円
- 通院保険金 1,500円×10日=15,000円
- 災害見舞金(後遺障害保険金 認定第10級20%) 1,400,000円

合計金額 =1,465,000円



全青色傷害

厨房で火傷し、14日間通院。

60歳(従業員)

1口加入



お支払いされた給付金

- 傷害通院保険金

1,500円×14日=21,000円

合計金額 =21,000円



疾病入院補償

新型コロナウイルスと診断され、8日間入院し経過観察となった。

63歳(事業主)



お支払いされた給付金

- 疾病入院保険金

5,850円×8日=46,800円

合計金額 =46,800円

一般社団法人 全国青色申告会総連合
東京都千代田区神田駿河台2-9 TEL:03-3294-2301

全国青色申告会総連合共済会
東京都千代田区神田駿河台2-9 TEL:03-3233-0151

大樹生命保険(株)公共・広域法人営業部
東京都千代田区大手町2-1-1 TEL:03-6831-8843

三井住友海上火災保険(株)広域法人部 営業第三課
東京都千代田区神田駿河台3-11-1 TEL:03-3259-6694

代理店・扱者(株)ゼンアオイロ
東京都千代田区神田駿河台2-9 TEL:03-3294-2301

大樹-KB-2020-523
B20-101519 使用期限:2021年12月1日